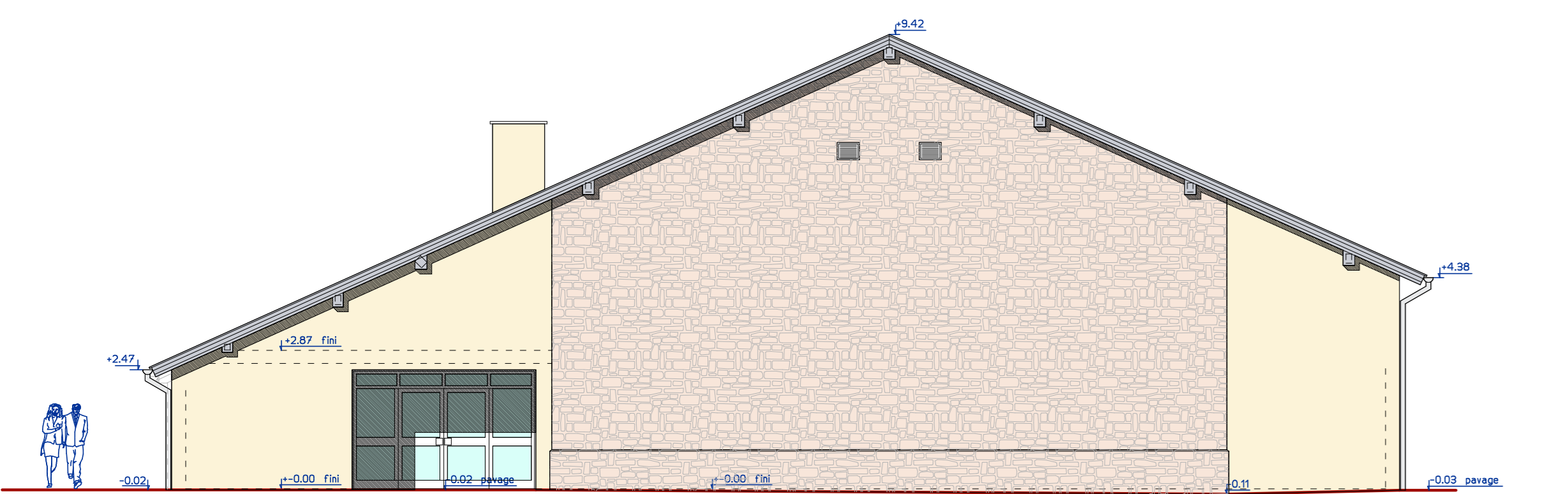


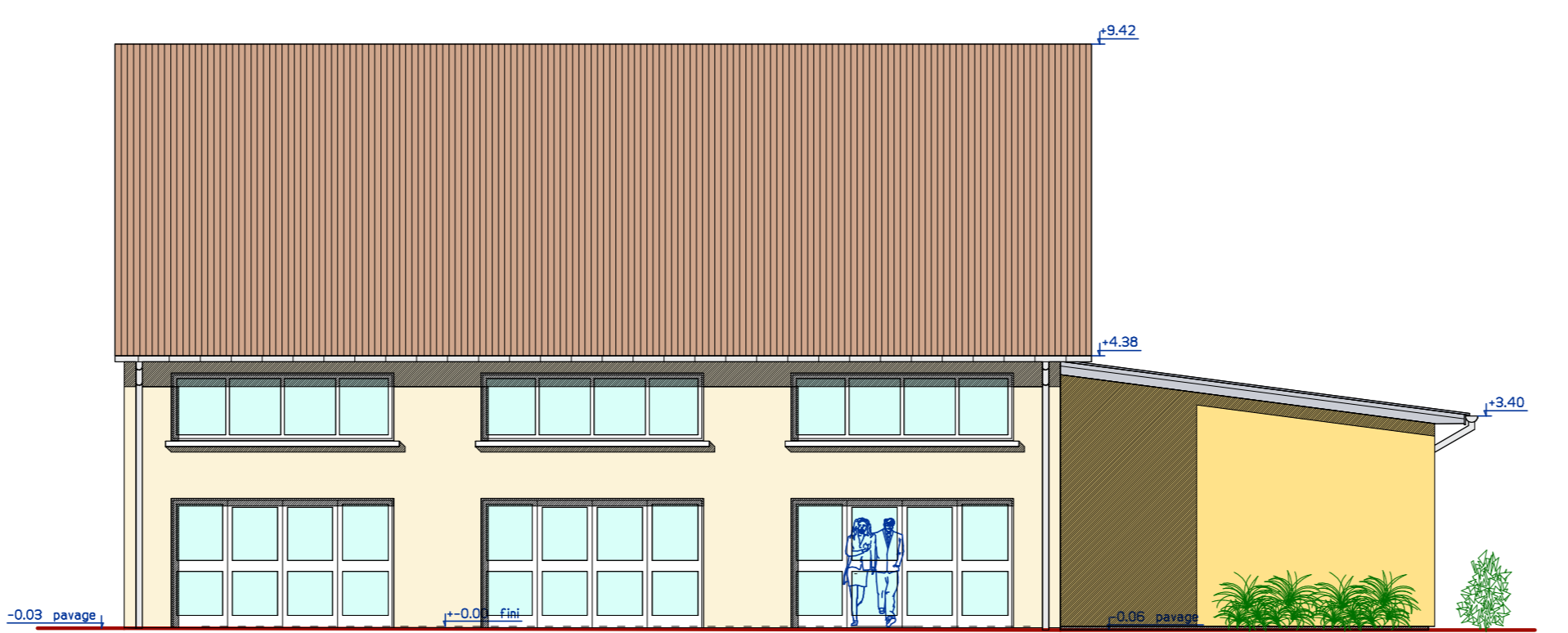
FACADE NORD-EST



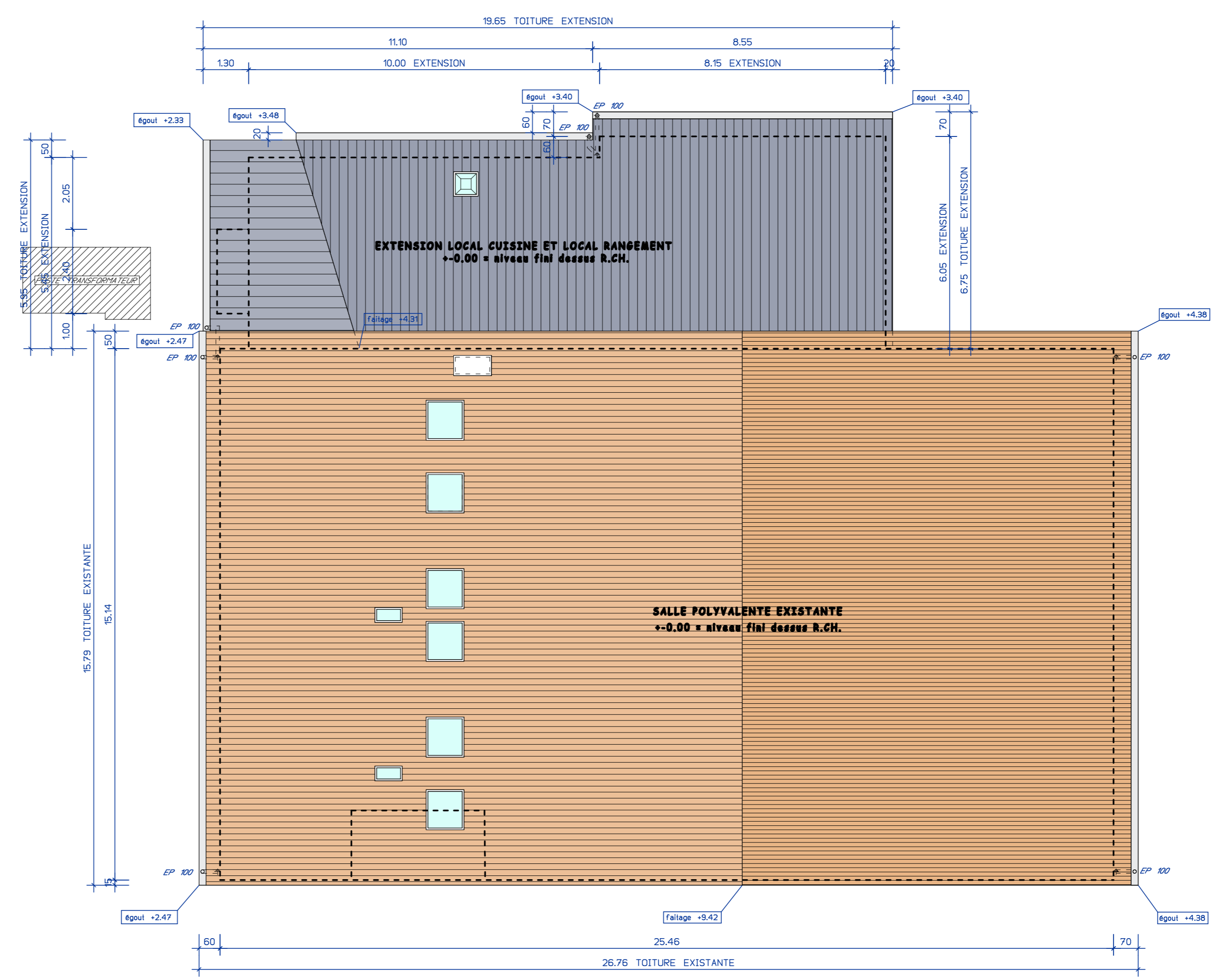
FACADE NORD-OUEST



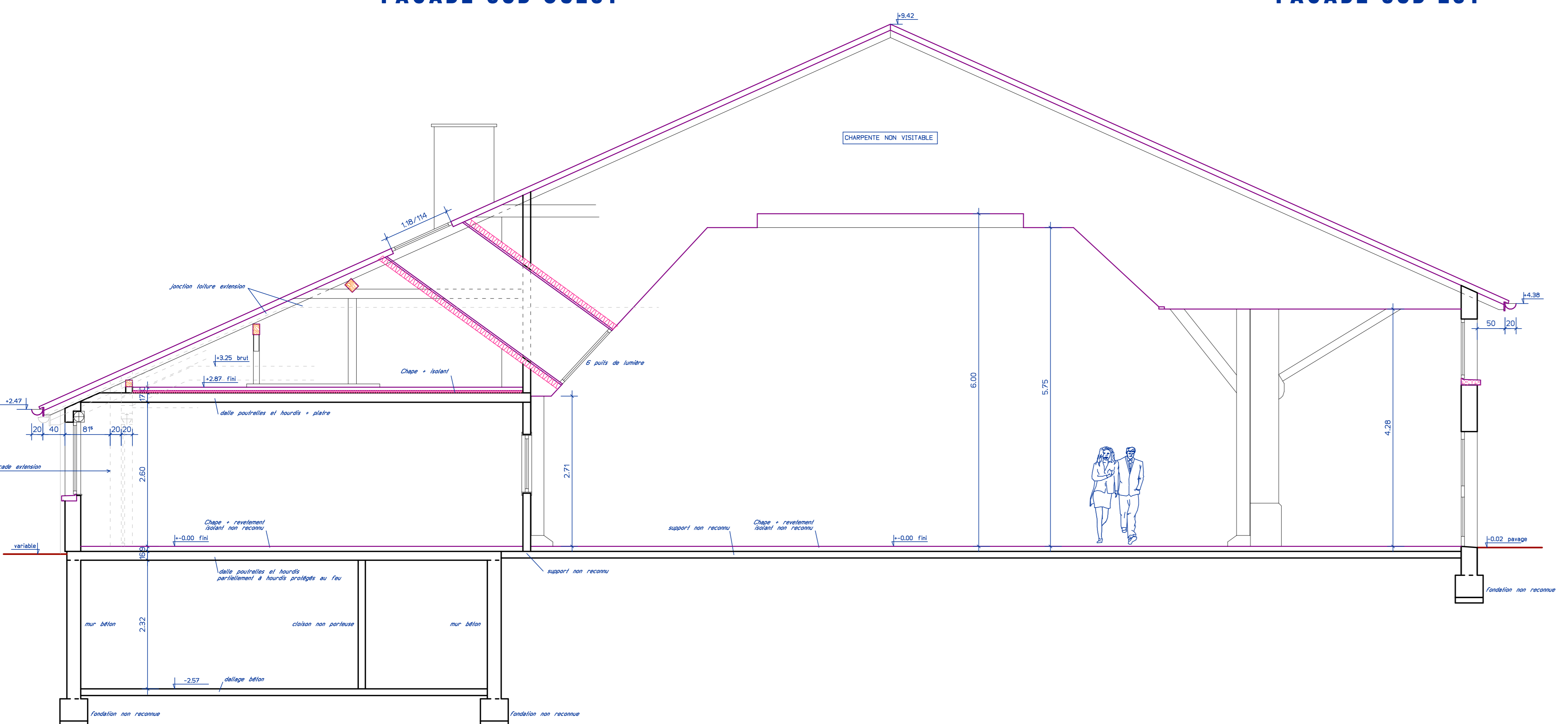
FACADE SUD-OUEST



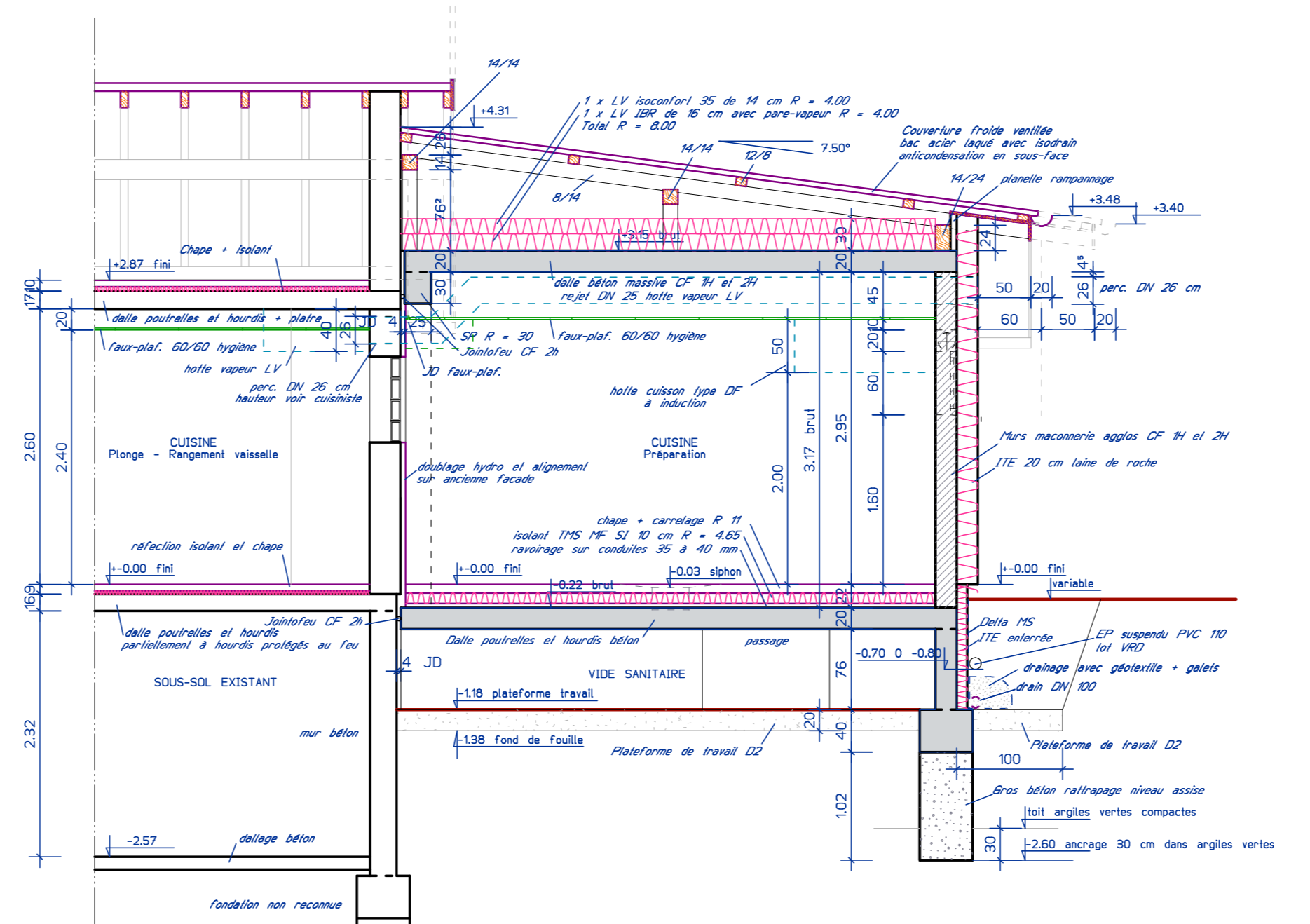
FACADE SUD-EST



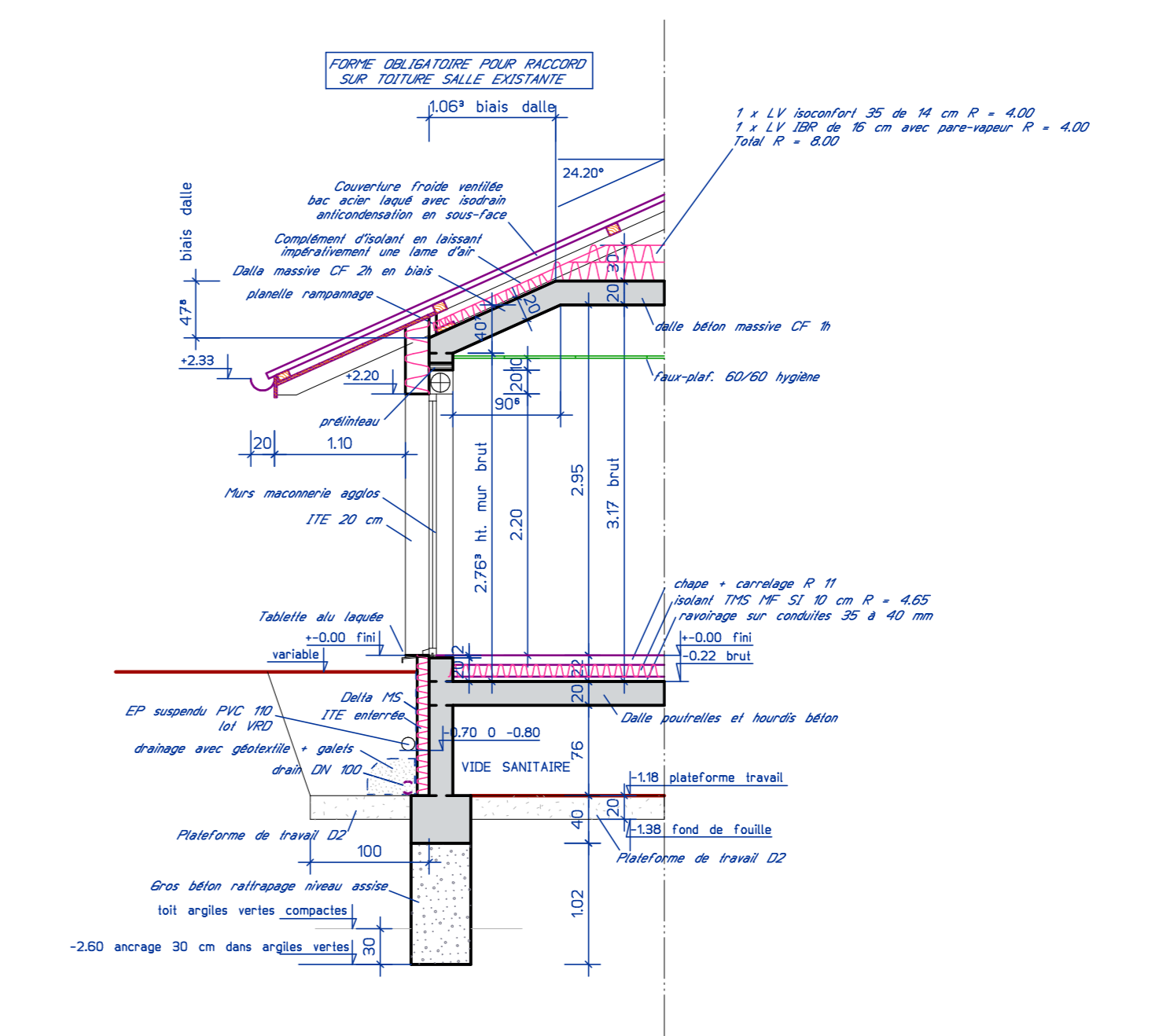
TOITURE



COUPE A - A



COUPE B - B



COUPE C - C

BUREAU D'ARCHITECTURE Jean-Marc HAUER, Architecte D.P.I.G., 21 rue de la Gare, 67490 DETTWILLER			
MATRE D'OUVRAGE	DEPARTEMENT DU BAS-RHIN COMMUNE DE 67700 ECKARTSWILLER		
OPERATION	RENOVATION PARTIELLE DE LA SALLE POLYVALENTE D'ECKARTSWILLER Travaux d'extension, de reconstruction et de mise aux normes de la cuisine, création d'un local de rangement, rénovation des blocs sanitaires et création d'un WC P.M.B., travaux d'accessibilité complète de l'établissement		
PHASE	PLANS D'EXECUTION DES OUVRAGES (PRO-EXE)		
PIECES ET OBJET	COUPES A-A, B-B et C-C 1/50° FACADES - TOITURES 1/100°		
Le maître de l'ouvrage	L'architecte	l'indication des plans	DATE IN 1686
OPERA DE	REVISÉ	DATE	PLAN N° 22
OPERA DE	REVISÉ	DATE	DATE IN 1686